



PROJET ÉDUCATIF 2022 - 2027

*La Fédé ancre son ambition éducative
dans le projet
d'une société humaniste & solidaire.*

LE POUVOIR DE L'ÉDUCATION EST IMMENSE



UNE UTOPIE EDUCATIVE

LA VISION

La vision nous donne l'ambition.

La vision est une vue d'ensemble de la complexité où se rattache l'essence-même de nos valeurs.

La vision n'est pas un objectif, **c'est un fil rouge qui rassemble**, c'est une façon de concevoir, de se représenter un ensemble de choses, de se construire une image mentale anticipatrice.

La vision donne du sens à l'action, c'est l'âme-même de l'intervention.

S'il n'y a pas de vision, il n'y a ni désir ni projet.

L'AUDACE

La vie est mouvement et la Fédé bouge avec elle pour s'adapter aux enjeux sociétaux et environnementaux de notre monde actuel qui traverse une crise sans précédent. En prenant résolument le parti du NOUS et non plus du MOI SEUL, la Fédé choisit de faire ensemble.

Laissons place à l'audace et à la créativité.

C'est dans ce contexte aux multiples et complexes enjeux que la Fédé Partir ancre son ambition éducative dans le projet d'une société humaniste, solidaire, respectueuse du vivant.

L'IMMENSITE DU POUVOIR DE L'EDUCATION

La Fédé est résolument optimiste. Elle engage toute la démarche éducative qu'elle promeut depuis 1983 dans son sillage, auprès de ses partenaires, ses adhérents, ses bénévoles, ses salariés.

La Fédé, acteur éducatif, accueille et accompagne chaque année dans diverses activités, 600 à 800 jeunes qui feront l'humanité de demain.

Nous imaginons... des enfants et des jeunes libres, autonomes, conscients des enjeux planétaires, engagés collectivement, critiques et objecteurs de croissance, curieux, confiants, solidaires.

L'instruction est obligatoire, mais la course aux diplômes et la scolarité prolongée, est-ce un réel progrès ?

En ce qui concerne l'éducation non formelle, le champ de l'intervention de l'éducation populaire, pas de programmes, pas de freins à la créativité, pas de bons et de mauvais, pas de dominants et d'opprimés. PARTIR de ce dont est capable l'apprenant, quel que soit son âge, c'est mettre le doigt sur ses talents et lui permettre de les exprimer, en prônant la créativité par la diversité. L'UNESCO dénombre une vingtaine de théories d'apprentissage, de Célestin Freinet à Philippe Meirieu, et 137 manières d'apprendre. Sachons-nous en saisir. Réduire un enfant à sa production c'est activer la dynamique de l'échec, aussi puissante que celle du succès.

Apprendre, c'est agir et non subir.

En partenariat avec l'école, l'éducation non formelle doit ouvrir le champ des possibles et participer à l'émancipation des enfants, citoyens acteurs.



SOMMAIRE



HISTORIQUE

Notre histoire
L'éducation



QUI SOMMES-NOUS?

Gouvernance politique
Fonctionnement technique
Partenaires



CE QUI NOUS ANIME

Nos fondamentaux
Les objectifs
Evaluer pour évoluer



CE QUE NOUS FAISONS

Nos actions



Annexes

NOTRE HISTOIRE

AUJOURD'HUI

- > Adaptation de la Fédération Partir Face à la crise sanitaire dans tous ses secteurs d'activités.
- > Planification de 26 séjours été ...

2016

- > Le festival du jeu déménage à l'espace Mitterrand

2009

- > Signature d'une convention de partenariat avec 8 mairies du Grand Figeac

2005

- > La mairie décide de maintenir le centre de loisirs périscolaire dans les 3 écoles via un marché public, remporté par la fédération partir

2000

- > Autonomie totale de la fédération Partir suite au retrait du centre social par décision de la CAF
- > Réorganisation de la fédération Partir, avec la nomination de la première directrice.

1994

Premier FESTIVAL DU JEU.

1992

Premier camp TIRELIRE (castrage du maïs)

1989

- > Création de la Ludothèque.
- > Création de l'association "Centre de loisirs" en association avec les amis de l'école .

1984

Séjour au Maroc avec 60 jeunes.

2017

- > Mise en place des pauses méridiennes dans les 3 écoles.
- > Ouverture du Local Prédados.

2013

- Le fédé fête ses 30 ans !
- > Déménagement des bureaux cour du Puy
- > Réforme des rythmes éducatifs, coordination & mise en place des animations périscolaires

2007

- > Réaménagement et nouveaux équipements à combe-longue par la mairie pour le centre de loisirs de la fédération Partir

2003

- La fédération Partir a 20 ans !
- > Changement de conseil d'administration et de bureau lors d'une Assemblée Générale mémorable .

1998

- Reprise des activités "Centre de loisirs" par la fédération Partir exclusivement.

1993

- > Création du Ludobus.
- > Ouverture du local 10/13

1990

- Gestion de l'accueil jeunes et du Périscolaire dans les trois écoles Figeacoise.

1985

- Reprise de la gestion du centre de loisirs du Comité d'Entreprise Ratier au moulin de Cadiegues à Saint Perdox

1983

- Création de la "fédération Partir" par le centre social, le comité d'entreprise RATIER, la mairie de Figeac et le centre Culturel.
- > Réalisation d'un séjour en Corse (premier séjour en 1982 dans les Hautes Alpes)

L'EDUCATION

Les chercheurs, pédagogues, sociologues, psychologues et ethnologues se penchent sur l'Éducation au sens large, et s'accordent sur le fait que l'Homme apprend aussi, et surtout, en dehors des lieux conçus pour cela.

L'UNESCO distingue trois modes d'éducation

L'EDUCATION FORMELLE

Système éducatif hiérarchiquement nivelé. Elle va de la maternelle à l'université, en prenant en compte une variété de programmes spécialisés et d'institutions s'occupant à temps plein de la formation générale, technique et professionnelle. Elle assure une partie des apprentissages indispensables, notamment dans les disciplines littéraires et scientifiques. Cependant elle ne remplit qu'imparfaitement sa fonction de démocratisation et ne développe que partiellement les diverses capacités de l'enfant.

L'EDUCATION INFORMELLE

Processus de toute la vie par lequel chaque individu acquiert attitudes, valeurs, aptitudes, connaissances et compétences à partir des expériences quotidiennes, des influences et ressources de son environnement.

Elle caractérise toutes les modalités éducatives liées davantage à « un bain environnemental » qu'à une action éducative volontaire et où la question du développement l'emporte sur celle de l'apprentissage.

Elle se situe dans de multiples conditions et circonstances depuis l'apprentissage du langage et de la socialisation dans le milieu familial jusqu'aux expériences de la retraite et du 3ème âge. Nombreux sont les facteurs qui interviennent et en priorité la famille, la vie de couple, le travail, l'influence des mass-médias, la participation aux activités politiques...

C'est également le terrain de l'autodidactisme.

L'EDUCATION NON FORMELLE, ET POUR NOUS L'EDUCATION POPULAIRE

Naïvement, on pourrait la définir comme s'opposant tout simplement à l'éducation formelle. Mais elle est complémentaire, et se définit comme étant toutes activités ou programmes durables et organisés en dehors des temps scolaires, mais dirigés néanmoins vers des objectifs d'éducation.

- Elle est volontaire
- Elle est accessible à tous
- Elle a une visée éducative
- Elle est participative et centrée sur la personne
- Elle vise à l'acquisition de capacités préparant à la vie et à une citoyenneté active
- Elle est fondée sur un apprentissage aussi bien individuel que collectif
- Elle est globale et structurée
- Elle est fondée sur l'action et l'expérience, à partir des besoins et des savoirs des personnes.

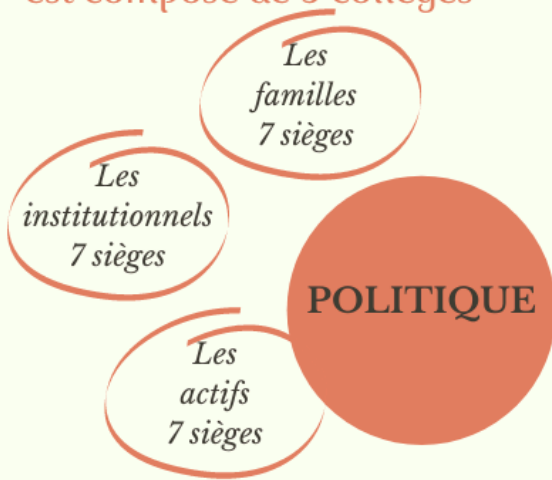
L'éducation non formelle, dans laquelle se situe la fédération Partir, se rapproche de l'éducation informelle par sa relation avec la vie et avec l'être comme individu porteur de compétences cachées, et se rapproche de l'éducation formelle par son caractère structuré.

Elle représente le domaine de l'innovation pédagogique, notamment dans le cadre de la vie associative.

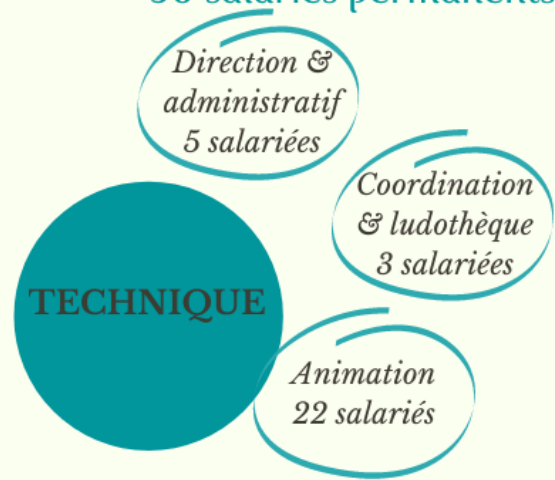
*« Personne n'éduque personne, personne ne s'éduque seul, les hommes s'éduquent ensemble par l'intermédiaire du monde »
Paulo Freire*

QUI SOMMES NOUS ?

Le conseil d'administration est composé de 3 collèges



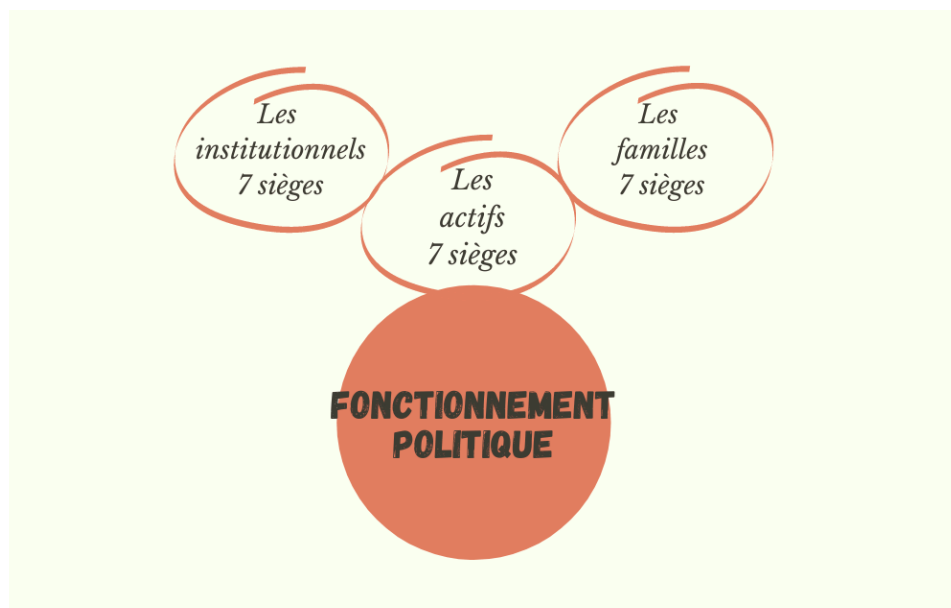
L'association embauche 30 salariés permanents



**GOUVERNANCE
DE
L'ASSOCIATION**



POLITIQUE



Le conseil d'administration est composé de trois collèges :

- le collège "familles"
- le collège "institutionnels"
- le collège "actif"

La fédération Partir est administrée par ce conseil d'administration, au sein duquel un bureau est élu lors de l'assemblée générale.

En 2026, ce bureau est composé de :

- un président, Philippe Derégnaucourt
- une secrétaire, Karen French
- un trésorier, Jean-Michel Delbos

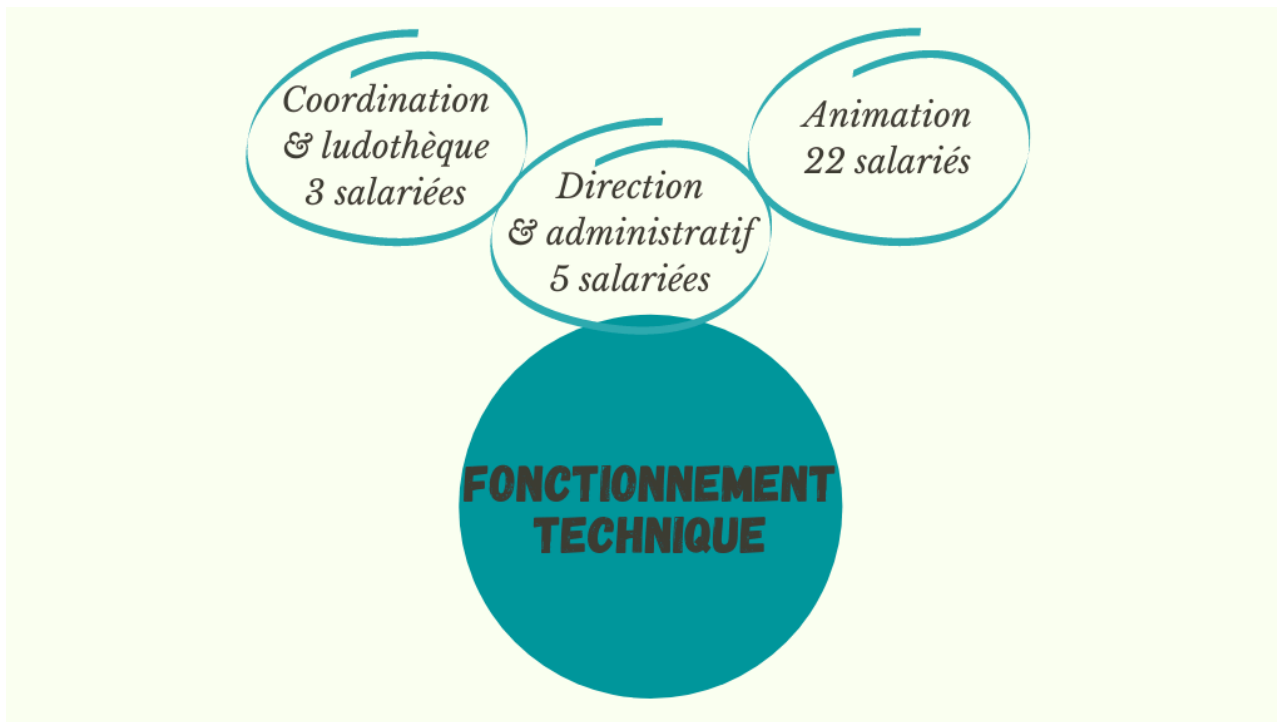
L'association a toujours fait le choix de privilégier un tiers des sièges du Conseil d'Administration pour les familles.

Devenir administrateur de l'association représente un engagement au sein d'une équipe, autour de valeurs communes.

Chacun participe aux débats, construit la vision politique de l'association, permettant à l'association de se renouveler.

Si vous souhaitez vous investir dans notre projet politique et éducatif, n'hésitez pas!

TECHNIQUE



La fédération Partir est composée de 25 salariés permanents, répartis sur les différentes actions de l'association :

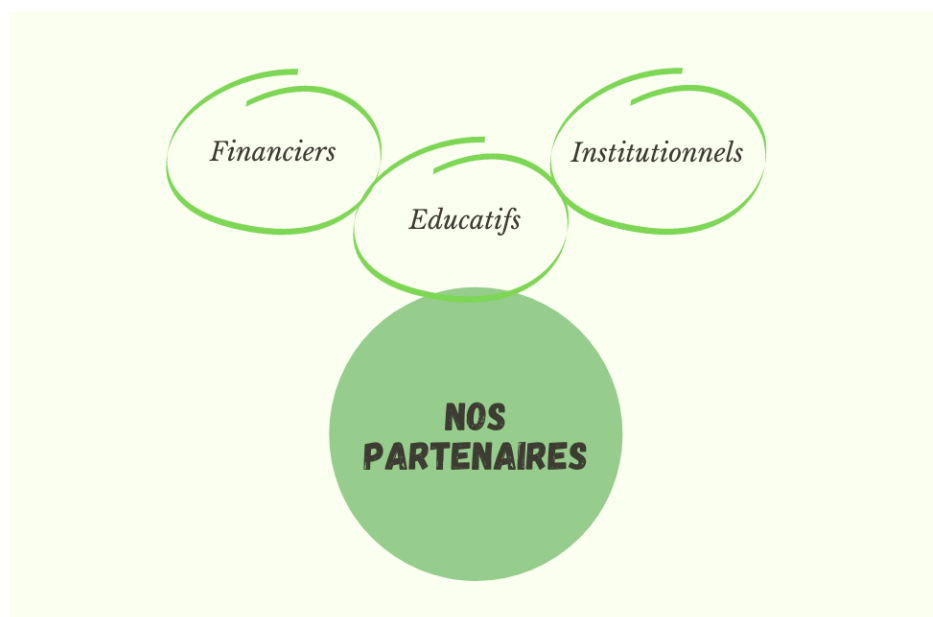
- direction
- comptabilité et gestion du personnel
- coordination & ludothèque
- secrétariat et assistant de direction
- animation

Les salariés de l'association sont diplômés dans le champ de l'animation : DEJEPS, BPJEPS, DUT, BAFA, BAFA...

Pendant les périodes de vacances scolaires, l'association embauche des animateurs saisonniers pour compléter ses équipes, et accueille des stagiaires en cours de formation BAFA.

Les bénévoles de l'association, ponctuellement et selon leurs disponibilités, interviennent aussi sur les actions proposées par la Fédé.

PARTENAIRES



La fédération Partir travaille avec de nombreux partenaires, depuis sa création pour certains :

- la Ville de Figeac
- le Comité Social et Economique de l'entreprise Ratier
- la Caisse d'Allocations Familiales du Lot (CAF)
- le Service Départemental à la Jeunesse et aux Sports du Lot (SDJES)
- le Grand Figeac
- l'Education Nationale

Nous sommes adhérents à plusieurs associations nationales :

- Association des Ludothèques de France (ALF) : association qui regroupe et représente au niveau national et international les ludothèques françaises
- Léo Lagrange : association d'éducation populaire à but non lucratif, la Fédération Léo Lagrange intervient dans les champs de l'animation et de la formation.
- UDAF : reconnue d'intérêt général, elle est le porte-parole officiel des familles auprès des pouvoirs publics. Elle représente et soutient les 18 millions de familles vivant sur le territoire français et défend leurs intérêts.
- Union Nationale des Associations de Tourisme social et solidaire (UNAT) : association ayant pour but d'apporter une contribution active au maintien, voire au développement, d'une politique sociale des vacances et du tourisme.

CE QUI NOUS ANIME

C'est la question que s'est posée le groupe de salariés et de bénévoles, réunis pour l'écriture du Projet Educatif.

LA FÉDÉ OUI, MAIS POUR QUI, COMMENT ET POURQUOI ?

Des journées intenses, entre grandes personnes, qui se sont, assurément, souvenues d'avoir été des enfants.

La fédé, pour réfléchir son projet et sa vision éducative, s'appuie sur les quatre valeurs historiques de l'éducation populaire :

**COOPERATION
EMANCIPATION
JUSTICE
SOLIDARITE**

*« Toutes les grandes personnes ont d'abord été des enfants, mais peu d'entre elles s'en souviennent... »
Antoine de Saint Exupéry*

CES FONDAMENTAUX QUI NOUS ENGAGENT

LES CONDITIONS QUI PERMETTENT L'ÉPANOUISSEMENT
PERSONNEL AU SEIN DU COLLECTIF PASSENT...

PAR LE RESPECT

- De soi, de l'autre, porté par la douceur éducative
- De l'environnement et du vivant, en offrant à chacun la possibilité de mieux prendre conscience de ses actes et de leurs conséquences

PAR L'ÉDUCATION PARTAGÉE

- En reconnaissant les talents et les ressources éducatives des personnes impliquées dans la vie des enfants, en premier lieu les familles
- En respectant les coopérations éducatives

PAR LA CONSCIENTISATION

- En proposant des opportunités favorables à l'autonomie des enfants et des jeunes
- En sollicitant leur esprit critique, au quotidien et face aux enjeux actuels

PAR LA RICHESSE DES DIVERSITÉS

- En respectant l'expression des diversités dans toutes nos actions, qui guide vers un vivre-ensemble harmonieux, au service de l'émancipation des personnes.

LES OBJECTIFS

- ♥ Impulser les échanges, les débats et le vivre-ensemble, dans chacune des actions de l'association.
- ♥ Permettre aux enfants et jeunes, quelle que soit l'action proposée, d'être conscients de la richesse de leurs environnements.
- ♥ S'enrichir mutuellement, des différentes compétences éducatives.
- ♥ Fédérer les talents éducatifs en faveur du bien-être des enfants.
- ♥ Accompagner les enfants à se révéler individuellement et au sein du groupe, sans que soit porté un jugement sur de la production et du résultat.
- ♥ Solliciter l'esprit critique, en éveillant la curiosité.
- ♥ Respecter l'expression de toutes les diversités.
- ♥ Guider vers un vivre-ensemble harmonieux, au service de toutes les formes d'émancipation des personnes.

EVALUER POUR EVOLUER

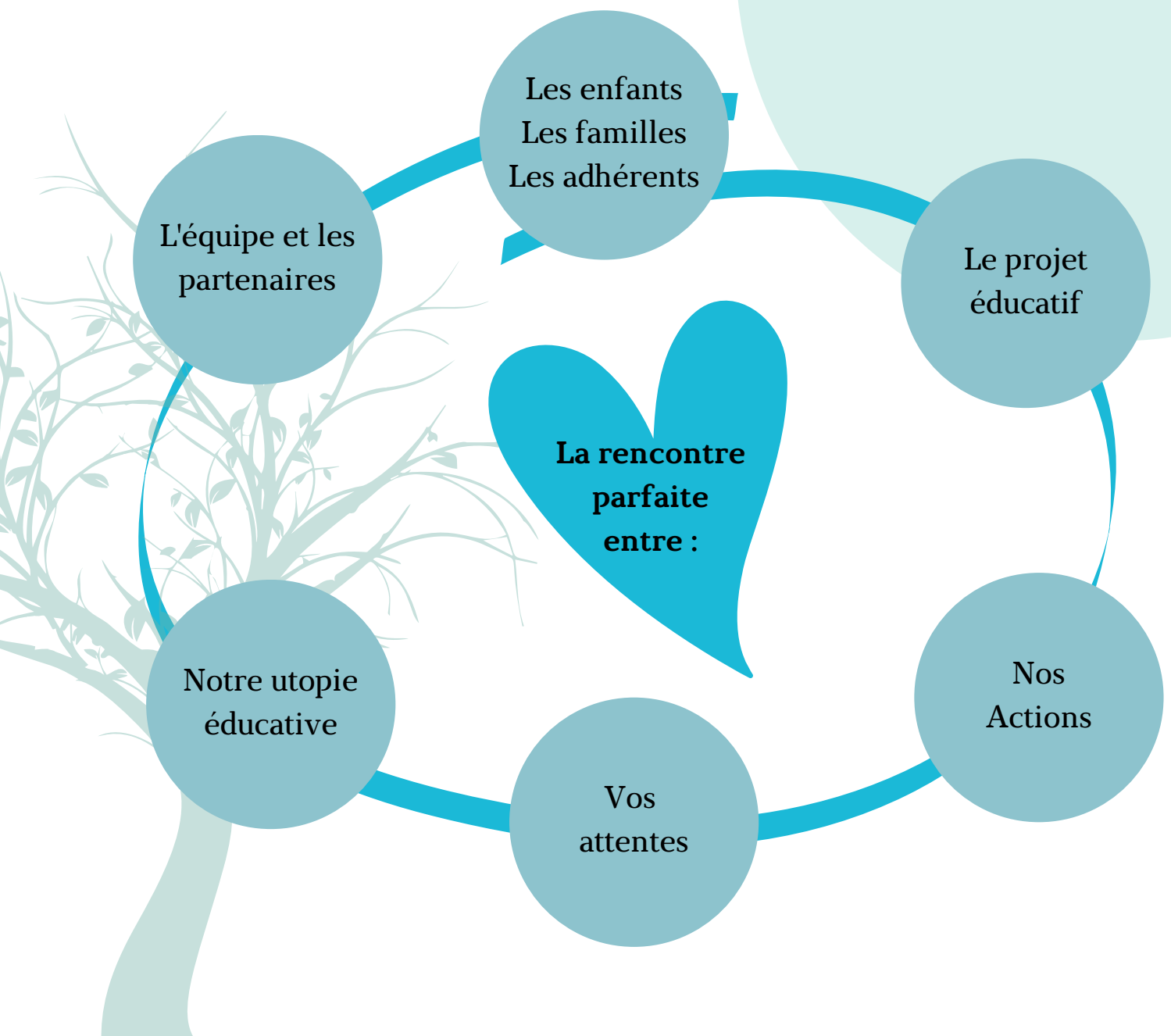
L'évaluation est à concevoir comme une démarche participative, à partager avec vous tous.

Nos fondamentaux, il ne suffit pas de les penser collectivement. Il faut les mettre en oeuvre, en pratique, et vérifier que les effets correspondent à l'idée initiale.

QUI EST LE MIEUX PLACÉ POUR LE DIRE ? VOUS !

Pour que ce projet soit vivant, il doit être interrogé, remis en question, en permanence.

Votre avis nous est précieux, et nous permet de croiser vos besoins et notre utopie éducative.

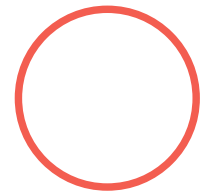


CE QUE NOUS FAISONS

“

Et sinon,
la fédé
c'est quoi?

LA LUDOTHÈQUE



La ludothèque est un équipement culturel qui mène des projets autour du jeu.

Ce lieu ressource pour les familles comme pour les professionnels, géré par une ludothécaire, est ouvert à toutes et tous. Ses missions sont de donner à jouer, d'accompagner les mises en jeu, de diffuser la culture ludique.

En favorisant le jeu, la ludothèque aide les enfants à grandir et les parents à vivre des moments privilégiés avec eux.

**Convivialité, éducation, socialisation et plaisir
font le quotidien de la ludo!**

Plus de 1000 références de
jeux symboliques, de
stratégie, coopératifs...

Ouvert du mardi au samedi

Prêt de jeux possible
Animations
évènementielles

Adhésion annuelle &
familiale en fonction des
revenus du foyer.



FIG

jouer librement

LE FESTIVAL DU JEU

Depuis plus de 30 ans, la fédération Partir organise le festival du jeu de Figeac, pendant les vacances d'automne.

Cette manifestation est un moment privilégié qui permet aux parents, grands-parents, de prendre le temps de venir jouer, simplement, avec leurs enfants et petits-enfants.

Dans un cadre simplement réservé aux jeux, les adultes sont désinhibés et peuvent totalement s'impliquer dans le jeu avec les enfants, ou entre eux.

Les objectifs du festival sont :

- promouvoir l'importance du jeu dans le développement de l'enfant
- favoriser les rencontres intergénérationnelles, avec le jeu comme vecteur
- créer du lien en famille
- mobiliser le public autour du plaisir de lire et d'écrire
- proposer une manifestation attrayante à Figeac, pendant les vacances d'automne
- offrir des animations de qualité, accessibles à tous

FESTIVAL
DU JEU

dés en b

FIGEAC
Espace M



LE

LOCAL PRÉADOS

Ce lieu d'accueil, de rencontres, d'échanges, de découvertes et de loisirs est dédié aux collégiens, à Figeac.

Tous les jours du lundi au vendredi, les animateurs du local accueillent les jeunes dans un espace dédié et totalement inspiré par et pour les préados.

Ils disposent ainsi d'un lieu de détente avec divers jeux, d'un coin avec canapés, d'une salle pour les jeux vidéos...

Chaque jeune adhérent est invité à faire des propositions d'animation (projets, soirées, sorties, tournois,...) ; ils ont ainsi l'opportunité d'avoir un accompagnement pour la construction de projets, avec l'aide des animateurs.

Pendant les vacances,

des activités, des

sorties, des soirées

et des séjours

sont organisés

dans le cadre du

programme des

animations.



LOCAL
PRÉ-ADO
POUR LES COLLÉGIEN

LE CENTRE DE LOISIRS

Depuis plus de 40 ans, la fédération Partir organise le centre de loisirs, les mercredis et toutes les vacances, pour les enfants de 2 à 14 ans.

Structure éducative à part entière, complémentaire à l'école et à la famille, il contribue à l'épanouissement des enfants, qui sont accueillis dans une démarche égalitaire, sans discrimination sociale ou culturelle.

Chaque projet est adapté à l'âge des enfants, et deux groupes sont établis - les Zébulons (2-5 ans) avec un agrément PMI & les Explorateurs (+ de 6 ans).

**Ecoute,
disponibilité,
douceur éducative
et imagination
guident l'équipe
tout au long des
journées.**



LE ANIMATIONS PÉRISCOLAIRES

Depuis 2013, la Ville de Figeac a missionné la fédération Partir pour mettre en oeuvre et animer les temps périscolaires, dans les écoles publiques et élémentaires, dans le cadre du Projet Educatif Territorial (PEDT).

Les animateurs de l'association interviennent :

- à la pause méridienne de 11h45-13h45
- aux APE (animations péri-éducatives) de 16h à 16h45
- au CLPS (centre de loisirs périscolaire) de 17h à 19h15

Complémentaires de l'école, les temps de loisirs périscolaires, aux enjeux éducatifs multiples, s'inscrivent entre le temps scolaire et le temps familial.

Les objectifs du PEDT sont :

- Développer une alliance éducative au service de la réussite des enfants.
- Favoriser l'accès à une offre éducative de qualité.
- Permettre à l'enfant de s'épanouir dans un environnement sécurisé et apaisé.
- Garantir le droit aux loisirs pour tous les enfants.



LES SÉJOURS

L'histoire de la fédé démarre par les colos.

Depuis 1983, l'association propose des séjours en France et à l'étranger, pour les enfants et les jeunes de 6 à 18 ans.

Tous nos séjours sont mixtes et pour la plupart organisés en camping, en totale autonomie. Tout est fait pour favoriser au maximum la vie collective, établir un climat de confiance dans une ambiance de vacances.

Lieux de vie, d'éducation, d'expériences et de découvertes, les colos restent un des endroits où les enfants et jeunes se fabriquent leurs meilleurs souvenirs!!

La colo idéale, c'est ça : une pédagogie de libre circulation, d'apprentissage, d'enfants en capacité de faire par eux-mêmes, où ils ne sont pas jugés, où on ne va pas ramener les difficultés scolaires.

La colo va mettre en valeur ce qu'ils sont capables de faire : faire à manger, jouer, motiver les autres, parler en public.



Séjours **Enfants**
Adolescents

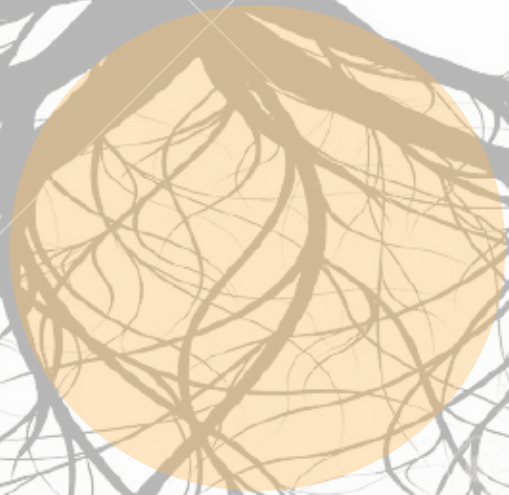
fd rouge



CE QUE NOUS FAISONS



CE QUI NOUS ANIME



QUI SOMMES-NOUS?

La fédé est une association d'éducation populaire, et à l'instar de l'accès à la santé, l'accès à l'éducation est un bien précieux pour tous, tout au long de notre vie. C'est ce qui nous anime, c'est notre âme, depuis 40 ans.

OÙ NOUS TROUVER ?

A FIGEAC, AU SIÈGE SOCIAL DE L'ASSOCIATION :

Fédération Partir

2 rue Victor Delbos - Cour du Puy
46100 FIGEAC

Standard : 05 65 50 91 76
fedepartir@orange.fr

www.fedepartir.fr

la fédération
Partir!

PARTIR

**Partir, c'est avant tout sortir de soi,
Prendre le monde comme centre,
Au lieu de son propre moi.**

**Briser la croûte d'égoïsme
Qui enferme chacun
Comme une prison**

**Partir, ce n'est pas braquer une loupe
Sur mon petit monde.
Partir, c'est cesser de tourner
Autour de soi-même
Comme si on était le centre du monde
Et de la vie.**

**Partir, ce n'est pas dévorer des kilomètres
Et atteindre des vitesses supersoniques.
C'est avant tout regarder,
S'ouvrir aux autres,
Aller à leur rencontre.**

**C'est trouver quelqu'un qui marche avec moi,
Sur la même route,
Non pas pour me suivre comme mon ombre,
Mais pour voir d'autres choses que moi,
Et me les faire voir.**

Poème de Dom Helder Camara